

## Rückewagen 5.600 kg mit Kran 4,6 m

Forstanhänger Bergmeister, Kran HC 33  
 Artikelnummer: EA56A-HC33A1

Rückewagen EA56A-HC33A1

Forstanhänger Bergmeister, Kran HC 33 A1

Bestehend aus:

- Einachsforstanhänger BERGMEISTER 5,6 Ton.
- Forstkran HC 33 A1

**Einachsforstanhänger BERGMEISTER 5,6 Ton.**

- Hydraulische Trommelbremse
- Schutzgitter
- Bedienpodium klappbar
- 3 Rungenpaare mit 6 Rungen (nicht verstellbar)
- Bereifung: Reifen 400/60-15.5 18PR
- Beleuchtung
- zulässiges Gesamtgewicht: 5.600 kg  
 (Achslast: 4.800 kg, Deichselstützlast: 800 kg)

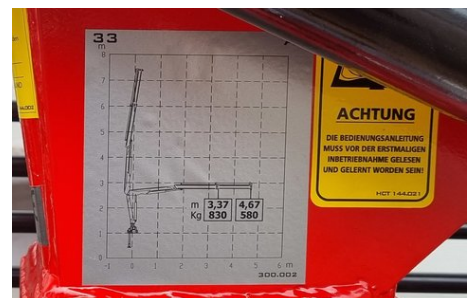
**Forstkran HC 33 A1**

Ausstattung:

- 1 hydraulischer Ausschub, Reichweite 4,67m
- Kompletter Zubehörkasten
- CD mit Betriebs- und Wartungsanleitung
- EG-Konformitätsbescheinigung
- Ursprungszeugnis
- Manuelle Stabilisatoren
- Eigenölversorgung
- Farbe: RAL 3020

Technische Daten:

- Standard-Abstützungen: 2.700mm
- Schwenkung: 365°
- Krangewindestangen 6 Stück M18x1,5 / Material 39 Ni Cr Mo3
- Empfohlene Durchflussmenge l/min.: 15
- Tankinhalt: 19 Liter
- Maximaler Betriebsdruck: 230 bar
- Gewicht: 405kg / ohne Ölfüllung
- Max. Hubmoment: 2,8mt





---

Lieferbares Zubehör:

- Stahlblechboden
- zusätzliche Rungenbänke und Rungen
- Stützrad
- Handbremse
- verschiedene Bereifungen möglich