

Kleinkran Serie 180 Pritschenkran 1,8 mt

hydraulische oder elektrohydraulische Ausführung

Artikelnummer: HZI-MINI180

Technische Daten	180.2	180.3
Traglastmoment (KNm)	17	17
Schwenkbereich (°)	330	330
Erforderliche Ölmenge (l/min)	6 – 8	6 – 8
Max. Betriebsdruck (bar)	210	210
Hydraulischer Kran (kg)	180	190
Elektrohydraulischer Kran (kg)	200	210
Stützbeinträger + 2 Stützen (kg)	69 – 83	69 – 83
Grundrahmen + 2 Stützen (kg)	102 – 109	102 – 109

Inklusive

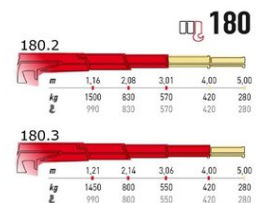
15 Liter Öltank für die hydraulische Version ERH Elektroaggregat mit 11 Liter Öltank für die elektro-hydraulische Versionen ERS 12/24V (inkl. Anschlusskabel zur Batterie) Zugankersatz, Muttern und Kontermuttern Fettkartusche für das Schneckengetriebe Ventilblock 4 Funktionen

Optionen (Aufpreis)

Grundrahmensatz mit einem hydraulischem und einem mechanischen Stützbein (fest oder schwenkbar) Grundrahmen mit zwei hydraulischen Stützbeinen (fest oder schwenkbar) Proportional Fernbedienung per Kabel oder Funk Hydraulische Winde mit 500 kg Hubkraft (nur für Version H)

Weitere Informationen zu MAXILIFT Ladekränen finden Sie unter:

www.maxiliftcrane.com



■ Reichweite hydraulisch (Standardausstattung)
■ Reichweite manuell (Standardausstattung)
■ Reichweite manuell (Zusatzausstattung)