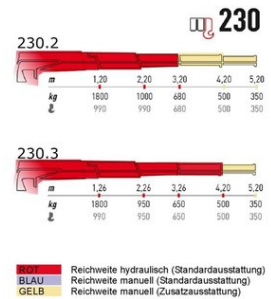




## Kleinkran Serie 230 Pritschenkran 2,3 mt

Kleinkran ML230 – hydraulische oder elektrohydraulische Ausführung  
Artikelnummer: HZI-MINI230

Technische Daten	230.2	230.3
Traglastmoment (KNm)	22	22
Schwenkbereich (°)	360	360
Erforderliche Ölmenge (l/min)	8 – 10	8 – 10
Max. Betriebsdruck (bar)	200	200
Hydraulischer Kran (kg)	225	255
Elektrohydraulischer Kran (kg)	245	275
Stützbeinträger + 2 Stützen (kg)	69 – 83	69 – 83
Grundrahmen + 2 Stützen (kg)	102 – 109	102 – 109



### Inklusive

15 Liter Öltank für die hydraulische Version ERH Elektroaggregat mit 11 Liter Öltank für die elektro-hydraulische Versionen ERS 12/24V (inkl. Anschlusskabel zur Batterie) Zugankersatz, Muttern und Kontermuttern Fettkartusche für das Schneckengetriebe Ventilblock 4 Funktionen

### Optionen (Aufpreis)

Grundrahmensatz mit einem hydraulischem und einem mechanischen Stützbein (fest oder schwenkbar) Grundrahmen mit zwei hydraulischen Stützbeinen (fest oder schwenkbar) Proportional Fernbedienung per Kabel oder Funk Hydraulische Winde mit 500 kg Hubkraft (nur für Version 230.2)



Weitere Informationen zu MAXILIFT Ladekränen finden Sie unter:

[www.maxiliftcrane.com](http://www.maxiliftcrane.com)