



Kleinkran Serie 270L Pritschenkran 2,7 mt

Kleinkran ML270L – hydraulische oder elektrohydraulische Ausführung
Artikelnummer: HZI-MINI270L

Technische Daten	270.2L	270.3L
Traglastmoment (KNm)	25	25
Schwenkbereich (°)	360	360
Erforderliche Ölmenge (l/min)	10 – 12	10 – 12
Max. Betriebsdruck (bar)	220	220
Hydraulischer Kran (kg)	235	270
Elektrohydraulischer Kran (kg)	255	290
Grundrahmen + 2 Stützen (kg)	102 – 109	102 – 109

Inklusive

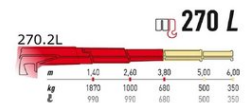
15 Liter Öltank für die hydraulische Version ERH Elektroaggregat mit 11 Liter Öltank für die elektro-hydraulische Versionen ERS 12/24V (inkl. Anschlusskabel zur Batterie) Zugankersatz, Muttern und Kontermuttern Fettkartusche für das Schneckengetriebe Ventilblock 4 Funktionen

Optionen (Aufpreis)

Grundrahmensatz mit einem hydraulischem und einem mechanischen Stützbein (fest oder schwenkbar) Proportional Fernbedienung per Kabel oder Funk Hydraulische Winde mit 500 kg Hubkraft (nur für Version H)

Weitere Informationen zu MAXILIFT Ladekränen finden Sie unter:

www.maxiliftcrane.com



ROTT Reichweite hydraulisch (Standardausstattung)
BLAU Reichweite manuell (Standardausstattung)
GELB Reichweite manuell (Zusatzausstattung)

