

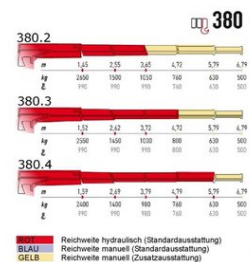


Kleinkran Serie 380 Pritschenkran 3,8 mt

Kleinkran ML380 – hydraulische oder elektrohydraulische Ausführung
 Artikelnummer: HZI-MINI380



Technische Daten	380.2	380.3	380.4
Traglastmoment (KNm)	37	37	37
Schwenkbereich (°)	360	360	360
Erforderliche Ölmenge (l/min)	12 – 15	12 – 15	12 – 15
Max. Betriebsdruck (bar)	220	220	220
Hydraulischer Kran (kg)	310	345	375
Elektrohydraulischer Kran (kg)	330	365	395
Grundrahmen + 2 Stützen (kg)	158 – 160	158 – 160	158 – 160



Inklusive

15 Liter Öltank für die hydraulische Version ERH Elektroaggregat mit 11 Liter Öltank für die elektro-hydraulische Versionen ERS 12/24V (inkl. Anschlusskabel zur Batterie) Zugankersatz, Muttern und Kontermuttern Fettkartusche für das Schneckengetriebe Ventilblock 4 Funktionen

Optionen (Aufpreis)

Grundrahmensatz mit einem hydraulischem und einem mechanischen Stützbein (fest oder schwenkbar) Grundrahmen mit zwei hydraulischen Stützbeinen (fest oder schwenkbar) Proportional Fernbedienung per Kabel oder Funk Hydraulische Winde mit 900 kg Hubkraft (nur für Version H)

Weitere Informationen zu MAXILIFT Ladekränen finden Sie unter:

www.maxiliftcrane.com

