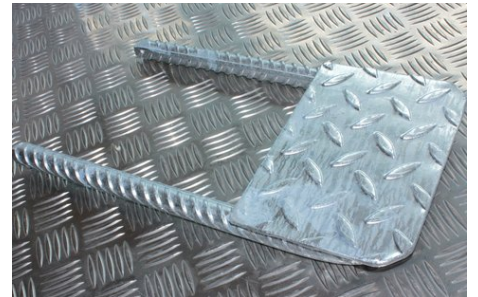
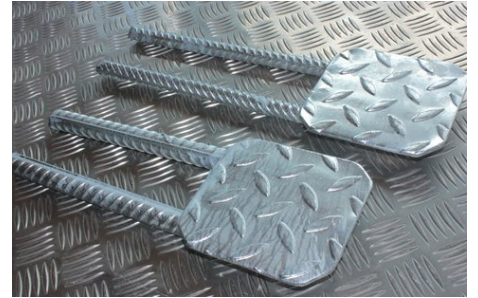


Klettersteig-Stahltritt

Verzinkt mit Trittplatte
Artikelnummer: STP16/20...

Klettersteig Stahltritt DN 16

Art.Nr.	Beschreibung	Trittplatte	Gewicht
STP16-130x130-200	Stahltritt mit Trittplatte, 2 Befestigungsanker, Ankertiefe ca. 200 mm	130x130 mm	1,7 kg
STP16-130x130-250	Stahltritt mit Trittplatte, 2 Befestigungsanker, Ankertiefe ca. 250 mm	130x130 mm	2,0 kg
STP16-130x200-250	Stahltritt mit Trittplatte, 2 Befestigungsanker, Ankertiefe ca. 250 mm	130x200 mm	2,2 kg



Klettersteig Stahltritt DN 20

Art.Nr.	Beschreibung	Trittplatte	Gewicht
STP20-130x130-200	Stahltritt mit Trittplatte, 2 Befestigungsanker, Ankertiefe ca. 200 mm	130x130 mm	1,7 kg
STP20-130x130-250	Stahltritt mit Trittplatte, 2 Befestigungsanker, Ankertiefe ca. 250 mm	130x130 mm	2,0 kg
STP20-130x200-250	Stahltritt mit Trittplatte, 2 Befestigungsanker, Ankertiefe ca. 250 mm	130x200 mm	2,2 kg

feuerverzinkt nach EN ISO 1461