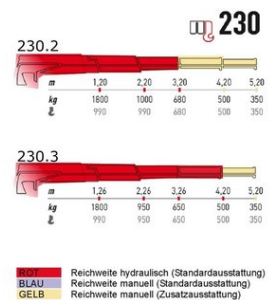




small loading crane type 230 flatbed truck mounted crane 2,3 mt

small crane ML230 - hydraulic or electro-hydraulic version
Item number: HZI-MINI230

Technische Daten	230.2	230.3
Traglastmoment (KNm)	22	22
Schwenkbereich (°)	360	360
Erforderliche Ölmenge (l/min)	8 – 10	8 – 10
Max. Betriebsdruck (bar)	200	200
Hydraulischer Kran (kg)	225	255
Elektrohydraulischer Kran (kg)	245	275
Stützbeinträger + 2 Stützen (kg)	69 – 83	69 – 83
Grundrahmen + 2 Stützen (kg)	102 – 109	102 – 109



Inklusive

15 Liter Öltank für die hydraulische Version ERH Elektroaggregat mit 11 Liter Öltank für die elektro-hydraulische Versionen ERS 12/24V (inkl. Anschlusskabel zur Batterie) Zugankersatz, Muttern und Kontermuttern Fettkartusche für das Schneckengetriebe Ventilblock 4 Funktionen

Optionen (Aufpreis)

Grundrahmensatz mit einem hydraulischem und einem mechanischen Stützbein (fest oder schwenkbar) Grundrahmen mit zwei hydraulischen Stützbeinen (fest oder schwenkbar) Proportional Fernbedienung per Kabel oder Funk Hydraulische Winde mit 500 kg Hubkraft (nur für Version 230.2)



Weitere Informationen zu MAXILIFT Ladekränen finden Sie unter:

www.maxiliftcrane.com