

small loading crane type 50

flatbed truck mounted crane
Item number: HZI-MINI50.2-ERS

Technische Daten	50.2-ERS
Traglastmoment (KNm)	5
Schwenkbereich (°)	330
Max. Betriebsdruck (bar)	200
Ausschübe (H=hydraulisch, M=manuell)	2 x H
schwenken	elektrohydr.
Heben	elektrohydr.
Speisespannung	12-24 V
Krangewicht (kg)	91
Gewicht Kran mit Stützbeinsatz (kg)	105

Beschreibung

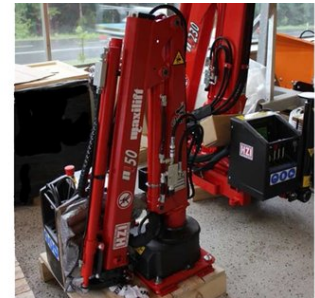
- 1. Ausschub: elektrohydraulisch
- 2. Ausschub: elektrohydraulisch
- Schwenken elektrohydraulisch
- Heben elektrohydraulisch

Optionen (Aufpreis)

- Klemmplatte
- Klemmplatte mit Stützbeinsatz
- Schnellklemmplatte
- Schnellklemmplatte mit Stützbeinsatz
- Rückständiger Lasthaken

Weitere Informationen zu MAXILIFT Ladekränen finden Sie unter:

www.maxiliftcrane.com



 **50**

	0,98	1,70	2,47
m			
kg	500	300	200

■ ROT Reichweite hydraulisch
■ BLAU Reichweite manuell

